

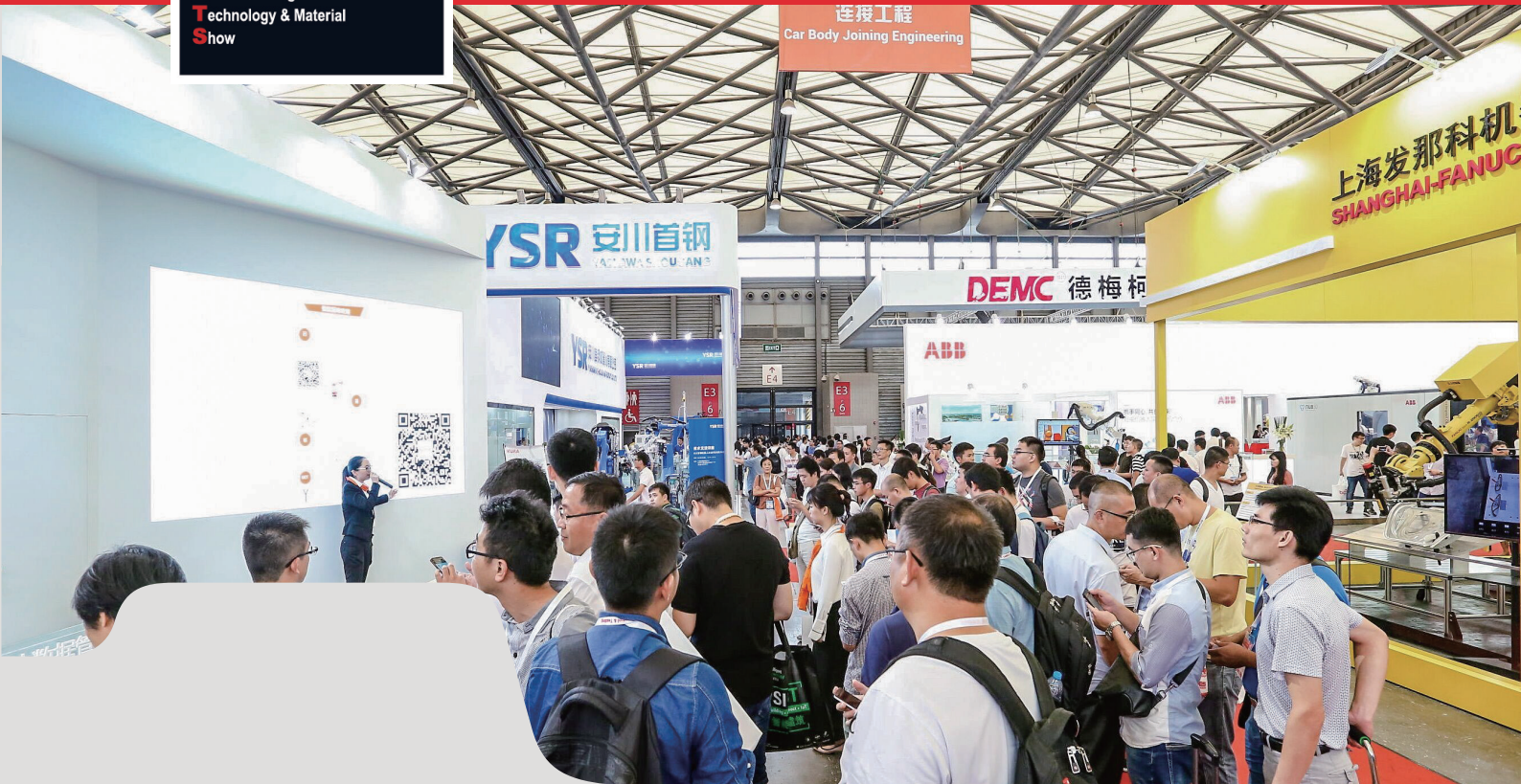
Welcome to Hybrid Events 开启全新展览时代

AMTS

Automotive
Manufacturing
Technology & Material
Show

汽车工程行业盛会

SINCE
2004



数字时代
未来智造车间
开发与智造

首发 | 新品特辑

2021.7.7-10

上海新国际博览中心 W1-W5, E1-E3馆



www.shanghaiAMTS.com

焊装与连接工程展区

柯马（上海）工程有限公司
展位号：W1-B01



in.Grid数字化解决方案

新品

柯马XMini是全球首个使用碳纤维材料并联机械结构机器人单元的机床加工设备，结合了机床的刚性精度和机器人的柔性，具有独一无二的加工能力，主要用于新能源汽车轻量化部件及航空航天领域大型铝制结构工件的加工，比如钻孔、攻丝、铣削等，更换末端主轴也可以进行其他加工，比如焊接等。该设备可以实现一次装夹六面加工，并且在结构配置上极其灵活有效降低大型工件的加工难度，大大提高加工效率。



一浦莱斯精密技术（深圳）有限公司
展位号：W2-C20



混合性材料胶铆结合解决方案

新品

总成钢铝混合性材料SPR锁铆连接
解决方案：由机器人SPR锁铆装备，
驱动装置，自动吹送供钉系统和智能
成铆接工作站；多种材料组合，可
以自动切换相应的铆接程序。
车轻量化连接中的钢铝混搭材料连
产品多种材料组合情况，快速切换铆
现100%质量合格。

广州亨龙智能装备股份有限公司
展位号：W1-C13



10000J中压储能焊机

新品

- 1、可应用于汽车零部件的螺母焊接。
- 2、拥有中压电容储能专利技术，产品系列全，从500J到12万J，最高可达到100万安培的峰值输出电流。
- 3、适合凸焊工艺，尤其是高强度钢及合金的点凸焊，焊接质量稳定，热影响区小，节能环保，尤其是可以保护工件的镀锌层，焊后螺纹不需要回丝。
- 4、有高配低配两大系列，适合不同的需求。
- 5、211控制器稳定可靠，充电速度快，对电网需求量小，40KJ的焊接只需要1000ms以内的充电时间，且充电过程不对电网产生影响。
- 6、在高强度钢、热成型钢的螺母凸焊、压缩机及其他领域的环凸焊工艺及熔深控制方面有优良的实战经验。



上海桥田智能设备有限公司
展位号：W2-E08



白车身柔性焊接生产线夹具切换

新品

适用于汽车焊装线、自动化柔性加工装配生产线等场合中工装、夹具快速安装、更换；机床工作台、双工作台加工中心的工作台更换定位夹紧，快换工作台、快换托盘、工件离线安装；工装、夹具的更换，生产线主要功能组件的快速定位安装（汽车发动机生产线中的专机更换动力头）。

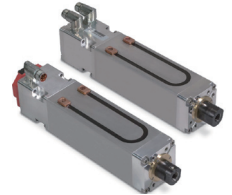
拓美克自动化产品（苏州）有限公司
展位号：W2-A05



Tolomatic轻量化紧凑型CSW机器人焊枪一体式电动缸（标准行星滚柱丝杠）

新品

1. Tolomatic 卓越的滚柱螺杆设计，具有最高的额定动载荷，可完成更多焊接次数（2000~3000万次）。
2. 专为焊接设计的偏斜绕组可最大限度降低电机的齿槽效应并提供业界最佳的电动缸力度重复精度：在电动缸的整个寿命期内保持 $\pm 3\%$ 以内
3. 电动缸的所有元素（绕组、螺杆、推杆刮刀、轴承）均设计为在焊接应用中以尽可能低的温度持续运转，并且还能增加水冷件。这意味着每分钟焊接数超过任何同类技术（其他滚柱螺杆、滚珠螺杆、气动技术）。
4. Tolomatic 电动缸堪称市面上最长效、最高效并且每分钟焊接数最高的电动缸，可提供最低的每点焊总体成本。



郑州领航机器人有限公司
展位号：W2-B11



领航白车身点焊专用换枪盘

新品

领航白车身点焊专用换枪盘是汽车焊装车间点焊应用的重要部件，它采用专利高强度合金钢锁紧，保障连接精度与安全，RD连接技术，让电力传输更加稳定，出色的焊钳冷却水模块，实现100万次无泄漏连接，产品通过ISO9001质量体系认证，欧盟CE认证。



一键登记
免费观展



焊装与连接工程展区

宾采尔（广州）焊接技术有限公司
展位号：W1-E12



焊接气体节气装置EWR 2

新品

EWR 2系统是一个有专利认可的技术，利用超快速电磁阀实时调节气体流量，并保持与焊接电流变化同步。外在影响因素的变化能得到安全保障，如环境温度变化、保护气输入和从焊枪电缆传来的背压。如此一来，EWR 2保证了节省气体能力，同时相比传统的气体控制系统在控制气体流量时更精准。



特点：

- 减少气体消耗，减少生产成本
- 节能环保，减少CO2排放
- 内部集成校准的气体调节装置
- 气体流量永久测量的主动阀环气体控制回路
- 易操作，易监控
- 可在使用现场进行再校准
- 可记录数据

ABICOR BINZEL 用户软件可在Windows系统

总成本降低，运行操作，软件定制，投资回报周期计算率

决方案：由机器人SPR锁铆装备，

动装置，自动吹送供钉系统和智能

成铆接工作站；多种材料组合，可

以自动切换物料和铆接程序。

车轻量化连接中的钢铝混合材料连

品多种材料组合情况，快速切换铆

现100%质量合格。

采用德国博世中频逆变焊接系统

控制器特点

1. 次级直流焊接. 无电感分量，二次回路中的感抗对焊接电流的影响大大减小，功率因数接近于1。
2. 3相平衡负载，减少对供电系统功率要求，不对任何单一相造成尖峰过载。
3. 次级电流可以真正保持恒流，无过零间隔，减少电能消耗，节约生产成本。
4. 可编程最多64套焊接规范。
5. 三段加热过程：预热、焊接、回火：其中焊接段中可以自己定义递增和递减段。
6. 可编程压力控制. 最多可定义10个压力段。
7. 可编程输出I/O口：可编程3段输出，更好地与PLC、机器人等适配。
8. 焊点计数、电极修磨功能。



新品



易格斯（上海）拖链系统有限公司
展位号：W1-E08



igus伸缩系统实现安全低成本的机器人供能

新品

搬运、涂胶、焊接：工业机器人需要在这些工况中实现灵活多变的姿态，并满足快速的节拍要求。因此，对机器人的电缆和水气管进行安全和紧凑的引导是非常有必要的。而igus的triflex三维拖链就可以实现这一功能。但是如果拖链在机器人的工作区域发生缠绕，可能会损坏电缆和水气管，甚至导致机器人故障。为此igus开发出了新的低成本伸缩系统TR.RSEL。这款直线型的伸缩系统可以确保机器人流畅运行。



未来汽车开发馆

北京山屿科技有限公司
展位号：W4-G12



涂胶设备

新品

台式双组份精密计量、组分和涂胶系统是一款模块化设计的双组份涂胶系统，能准确计量、混合和分配中低粘度的涂料，进行灌注、衬垫、密封、封装与注射器填充。您需要的所有功能都集中在紧凑的模块化设计中。



宾科汽车紧固件（昆山）有限公司
展位号：W4-D08

PennEngineering®



宾科压铆和拉铆安装解决方案

新品

宾科压铆和拉铆安装解决方案是基于效率和可靠性的优秀设计——紧固件安装领域一项超越期待的完美组合。

无论是手工安装，自动安装或者模内安装，宾科均可以根据客户的需求提供最优的紧固件安装方案，帮助用户提高产量、降低劳动成本、改善品质。



一键登记
免费观展



涂装工程展区

南通贝思特机械工程有限公司
展位号: W3-D22

BST

环保汽车涂装智能化生产线

新品

该生产线是省科技创新成果转化产品且具有完全自主知识产权,创新研发了双轨摩擦滚筒机,彻底消除了车身内腔气泡,同时优化了浸槽结构,节省了槽液,节约了能耗;突破采用了新型干式喷涂工艺,通过漆雾分离箱捕集油漆微粒,替代了传统湿式漆雾捕捉方式,解决了传统喷涂过程中工业废水处理的问题;创新高精度喷漆机器人,提高了喷涂效率,减少了换色清洗溶剂及涂料的损失;创新设计了转轮浓缩装置和蓄热式焚烧炉,实现了有机废气低排放;开发了涂装生产线智能管控集成系统,保证生产资源的最佳调配;创新研发了嵌入式智能监控与远程服系统,进一步提升了生产线的智能化水平。



高博(天津)起重设备有限公司
展位号: W3-J01

GORBEL 高博®

高博@G-Force™智能提升装置

新品

高博公司的G-Force™和Easy Arm®系列产品是“智能辅助装置(IAD)”新兴物料搬运领域的重要组成部分。智能提升装置具有独有的专利技术,使用工业处理器控制的伺服驱动系统,实现了无与伦比的提升搬运速度和装配精准度。将先进的科技与人的基本自然动作指令相结合,在实现生产效率最大化的同时,将生产人员的安全风险降到最低。



激光工程展区

大族激光智能装备集团有限公司
展位号: W2-D12

HAN'S LASER
大族激光 智能装备集团

汽车车身及零部件激光焊接系统

新品

汽车车身及零部件激光焊接系统是集激光焊接、汽车零部件装焊、数控技术、焊缝跟踪、在线检测、自动化等学科于一体的全自动化高新技术产品。主要应用在汽车白车身、汽车传动部件、汽车座椅、新能源汽车电机、电池托盘、激光拼焊等,为客户提供全方位的前期工艺验证、技术方案制作、系统设计、制造装配、培训售后等一系列服务。



质量控制及测试工程展区

尼康仪器(上海)有限公司
展位号: W3-G01

Nikon

白车身在线尺寸检测/激光雷达APDIS

新品

此非接触式3D自动测量系统可在最远约50米内进行测量,为大尺寸非接触式测量系统(APDIS)。运用独特技术测量多种表面材料,纹路和反射率的对象物。在汽车制造中,激光雷达用于车身和零部件的检测,实现生产过程中的实时反馈。



杭州东华链条集团有限公司
展位号: W3-F20

DONGHUA

东华合装齿形链条产品和方案

新品

高端齿形链是通过特殊设计的链板来和链轮啮合,具有噪声小、可靠性高、输送精度高等比较突出的特点。东华在国内率先完成了汽车合装双节距齿形链的开发,实现了国产替代,受到了广大用户的好拼。特别是在新冠疫情、国外生产严重受影响的情况,东华的合装齿形链给广大用户带来了福音。



宝禾易克仪器(上海)有限公司
展位号: W3-E14

ECLIPSE
MAGNETICS

全自动在线磁过滤系统Autofiltrex

新品

易克磁过滤系统Autofiltrex集合了先进磁性过滤技术,保证全天候不间断的终极流体过滤。是最新一代高效的流体过滤系统,可以完全自动化运行和清洁,节约大量流体成本和过滤耗材。

Autofiltrex在线过滤脏液,并将过滤好的干净液体返回到工位。当液体流经Autofiltrex腔体时,高精密度的磁棒会吸附液体中铁质污染颗粒。

当磁棒到达饱和点时,按时启动清除过程抬高中心磁棒以排出污染物,通过三向阀门流向回收箱,可以按时设定清除或者人工操作。

