

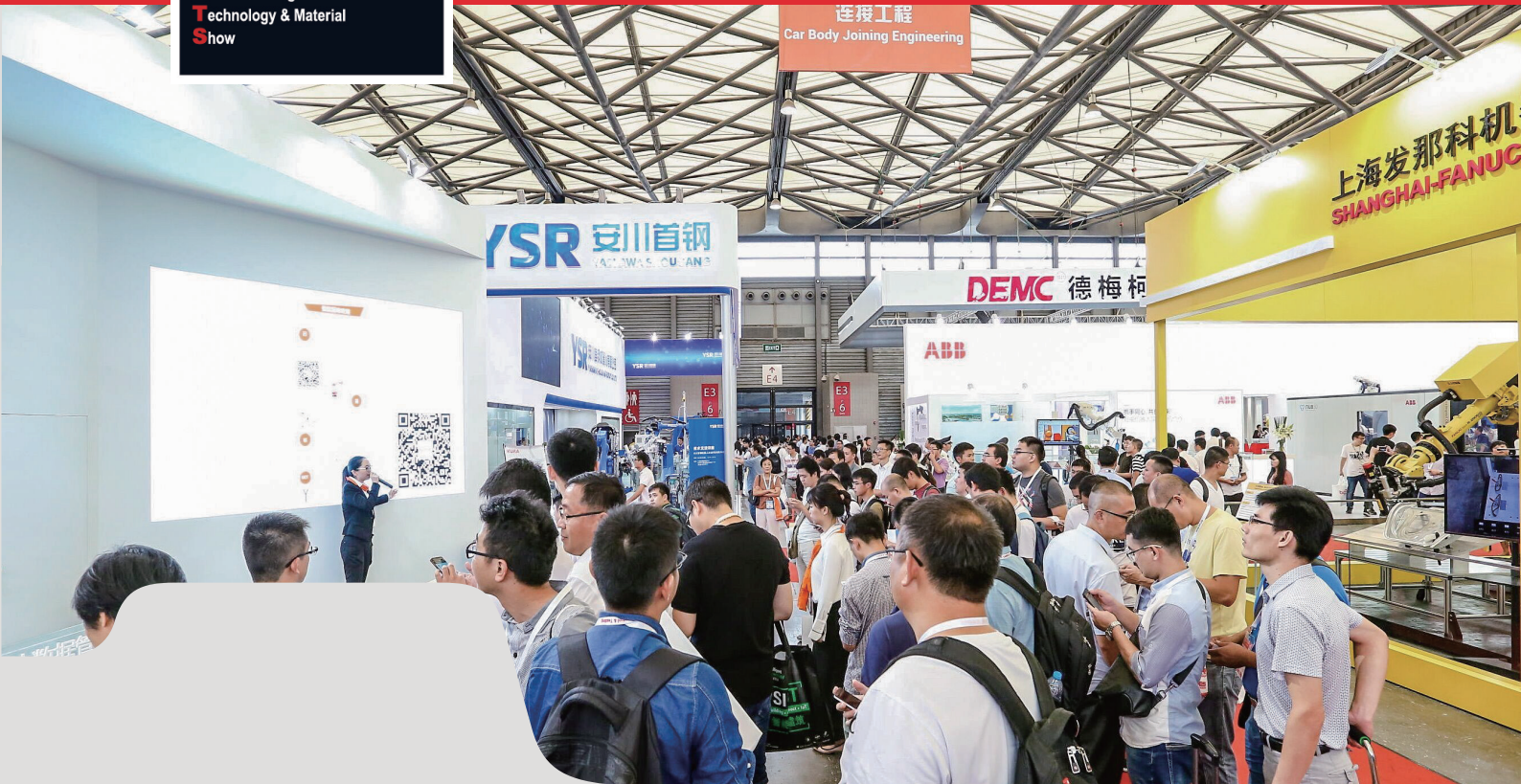
Welcome to Hybrid Events 开启全新展览时代

AMTS

Automotive
Manufacturing
Technology & Material
Show

汽车工程行业盛会

SINCE
2004



数字时代
未来智造车间
开发与智造

新展商特辑

2021.7.7-10

上海新国际博览中心 W1-W5, E1-E3馆



www.shanghaiAMTS.com

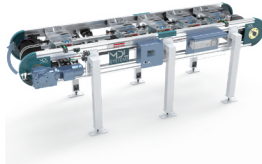


米德勒工业自动化(中国)有限公司是德国MDL公司在中国的全资子公司,致力于为制造工厂和复杂生产设施提供数字化工艺规划、模拟和设计以及工业自动化产品的研发设计和生产销售。MDL中国工厂应运而生,集研发、设计、生产、销售于一体,始终瞄准产品质量,通过高性能的生产装备、加工工艺及先进的管理方法,以满足用户对高品质、高性价比和高服务的需求。

MDL积放式输送链

应用领域: 焊装与连接、涂装工程、总装工程、新能源工程、动力总成

该输送链是一种适用于高生产效率,柔性生产系统的输送设备,集缓存、智能控制于一体。该产品采用磁滞阻尼器与链轮配合的形式为托盘提供动力,另外加有自动张紧结构使其达到动力稳定、运行平稳的效果。根据不同的使用环境,该产品可分为托物式、悬挂式、垂直式3种基本方置形态,并且在输送距离上可进行自由拼接,充分满足于广大客户的使用要求。该产品已应用于白车身焊装行业底板、侧围以及总线等分支区域。



空中电动单轨系统(EMS)

应用领域: 焊装与连接、涂装工程、总装工程、新能源工程、动力总成

该系统是模块化,标准化的输送系统,具有速度快,效率高,占用空间小,柔性化程度高等特点;目前在汽车,电子,医疗家电等各大行业都有广泛应用。汽车行业用于运输整车、车身以及的其它总成,如车门,驾驶舱,座椅和动力总成等;在轮胎生产线轮胎的输送等。电子行业主要应用于半导体,液晶面板、冰箱门线的输送都有应用。数据传输通过轨道上的滑束线和小车控制器提供,控制方式有半波,总线,微波三种控制方式;动力供电有滑束线和无接触供电两种形式;在各行业个应用场合都能满足使用需求。



德容智能生产销售应用于汽车白车身焊接生产线上的视觉引导系统、积放链(APC)、夹紧器、抓手等相关设备,以及相应的设计、安装、调试等服务。服务过的客户主要有上汽大众、上汽通用、一汽大众、奇瑞捷豹路虎、吉利、长城、海斯坦普、本特勒等知名汽车及零部件制造商。

视觉引导上料系统

应用领域: 焊装与连接

- 提供精准、全面、成熟的3D视觉解决方案
- 识别速度快、定位精度高
- 特征扫描范围大、对零件摆放位置精度要求低



新品

伺服转台

应用领域: 焊装与连接、汽车白车身焊装装备制造

- 精密的空间圆柱凸轮机构
- 同步伺服电机驱动,可实现优良的加减速性能
- 具备自由编程能力,可实现360°任意位置的精准定位



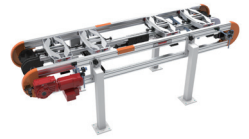
新品

积放式输送线APC

应用领域: 汽车白车身焊接装备制造

新品

- 铝制小车框架,精度高,承载强
- 输送小车磁滞制动单元
- 停止器防错功能设计
- 过弯缓冲设计,确保小车过弯平稳



白车身气动执行元件

应用领域: 汽车白车身焊接装备制造

新品

- 一体式夹紧器:机械机构自锁,增力夹紧;无级可调;顶部开盖式设计,现场维护便捷高效
- 伸缩销:扁状缸筒设计,有效控制销子自转,提高精度。特制金属刮圈,防尘防焊渣
- 底板缸:机械结构自锁,增力夹紧,可定制化的四件套
- ISO标准气缸:自润滑功能,活塞杆无需添加润滑油,气动缓冲设计,活塞换向平缓无冲击



八角管夹具

应用领域: 焊装与连接、汽车白车身焊接装备制造

新品

- 铝合金型材,重量轻,强度高
- 孔位均布,精度高
- 正八边形设计,防自转
- 模块化设计,提高设计及安装效率
- 标准化设计,备件少,可重复利用



博信科技,专业重载桁架机器人制造商,无人工厂系统解决方案提供商,在桁架机器人搬运、上下料、码垛等方面凭借独特的设计理念和多项专利技术,获得了众多国内一线品牌客户的认可!

桁架机器人

应用领域: 新能源电池包搬运、发动机缸体缸盖搬运

新品

公司自主研发的重载龙门桁架机器人,传送工作距离可达100米,最大载荷达4吨,最大龙门跨度可达12米,广泛应用于汽车、太阳能、高铁、电缆、石油石化等行业,实现重型工件精准搬运!



机器人第七轴

应用领域: 汽车工业

新品

博信提供的机器人第七轴系列产品能够匹配各大品牌机器人进行使用,可实现地面安装、倒挂安装、侧挂安装和顶部安装等多种位置需求,为机器人的行走提供更多可能。



一键登记
免费观展



上海丰禾精密机械有限公司是一家中日合资企业,主营产品为高压数控清洗中心。现已在国内成功制造出世界领先的500公斤自动换刀式高压清洗中心。并已取得相关发明专利。公司严格按行业标准建立质量管理体系, 并已通过ISO9001:2008认证。

50MPa CNC高压清洗机
应用领域: 部件清洁

新品

i-movac系列 CNC高压清洗机采用50MPa的高压水进行精密清洗、去除切屑、毛刺、铸砂等。该机床具有刀库自动换刀功能, 可根据工件清洗要求, 选用多种喷嘴进行清洗, 适合复杂形状工件的清洗。高压清洗数控机床由5轴控制, 可进行6面清洗, 并采用Fanuc Oi-MF数控系统, 操作简单。高压清洗机具有智能调压系统, 可在编程时任意设定喷嘴的压力。该高压清洗机广泛应用于汽车零部件、航空航天、液压阀件、铸件等的精密清洗、去毛刺、除砂等应用。



科德宝·宝翎无纺布(苏州)有限公司系德国科德宝过滤集团中国总部, 作为全球创新的空气和水过滤解决方案提供商, 科德宝过滤技术拥有超过60年的经验累积, 在汽车制造领域, 科德宝viledon® (微粒盾) 工业过滤品牌为汽车涂装提供包括喷涂车间、喷房顶棉过滤及新风、排风和循环风过滤的整体过滤解决方案。

沸石浓缩转轮过滤解决方案
应用领域: 涂装工程

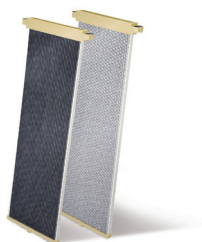
可靠的VOCs过滤系统能够确保涂装车间所有废气排放合格达标, 帮助汽车制造商更好地响应相关环保要求。作为VOCs处理系统核心设备的浓缩转轮, 价格昂贵, 一旦转轮沸石微孔被细小颗粒物堵塞, 则不但会影响通风、减弱气体吸附效能, 甚至还将引起高沸点VOCs残留聚合、闷燃等严重问题, 大大缩短转轮寿命, 造成提前更换, 让企业付出高昂的更换成本。科德宝viledon工业过滤为客户提供定制化VOCs沸石转轮过滤系统解决方案, 采用多级过滤概念, 配备具有憎水性配方和特殊结构滤材的高性能过滤器, 在有效应对高浓度、高粘度、高湿度颗粒物的同时, 确保整个系统拥有更长使用寿命。



首发

DryPleat和DryPleat Nano干式漆雾除尘板
应用领域: 涂装工程

科德宝Viledon® (微粒盾) DryPleat和DryPleat Nano 过滤板用于高品质干式分离石灰粉吸附的过喷漆雾, 凭借其出色的过滤特性, 用于替换目前使用的烧结管、烧结板、无纺布滤板等干式除尘板。与传统的烧结板相比, Viledon® DryPleat 和DryPleat Nano可节省50% 的能源成本和30%左右的压缩空气消耗量, 从而有效改善工艺稳定性并持续降低运营成本。产品具有ATEX 防爆认证, 通过德国大众总部缩孔测试。



安耐(无锡)流体技术有限公司隶属于意大利布加迪集团(始创于1923年), 是安耐在亚洲唯一的分公司。安耐在意大利米兰大区专业生产气动和流体连接件, 是流体传动领域著名品牌。安耐的特色产品是快插式铝合金压缩空气管路; 快速插入, 瞬间密封, 系统化的提供完美节能方案。安耐在汽车产线上有大流量空气过滤三联件、防焊防火花接头、防火花尼龙管、特殊气缸等高质量优异产品, 大量现货国内备库供应。

快插式铝合金压缩空气管路系统
应用领域: 焊装与连接、涂装工程、总装工程、激光工程、新能源工程、动力总成、车身焊接

新品

解决方案/产品介绍(250字内) 为了满足压缩空气管路快速铺装和线路改造, 安耐研发生产Infinity快插式铝合金压缩空气管路系统, 完美替代镀锌钢管和塑料粘接管, 节能优化厂房和产线。意大利AIGNEP安耐快插式铝合金空压管路系统解决了压缩空气管路的所有难点痛点: 无泄漏无锈蚀、节能省电; 快插式结构使得安装便利, 连接简单; 不动火不套丝不焊接, 随时改动, 无限连接。系统的科学设计除了看得见的电费节约、人工节约, 还包括看不见的压降和损耗。接头的优异密封和铝管内壁科技涂层保证了充足动力直达终端, 用气点也高效, 稳定维护了设备各部件的运转。Infinity所有产品均为不易燃产品并限制火焰蔓延; Infinity产品无硅, 以保证空气的高纯度水平。



上海锐拓成立于1994年, 专注铆接系统18年。主营产品有铆螺母、压铆螺母、铆接工具、各类汽车标准件、车加工件以及非标定制紧固件。铆接产品种类齐全, 包括圆柱体、六角体, 通孔和盲孔(碳钢、不锈钢、铝和铜等不同材料) 近3500款产品。

防水铆接螺母
应用领域: 新能源工程, 新能源电池包壳体等

新品

上海锐拓已量产的点胶防水螺母可广泛地应用于车身、外饰、电池壳体、动力电池壳体等使用区域。经测试, 60摄氏度到180摄氏度下可达到IP67防水等级。



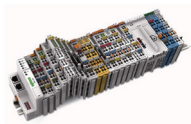
一键登记
免费观展



WAGO公司是专业从事生产以独创的弹簧连接技术为特征的电气连接器、工业电子模块和现场总线输入/输出系统的跨国公司,万可电子(天津)有限公司是德国WAGO公司于1997年在中国·武清开发区建立的具有生产制造、产品销售、技术支持及售后服务综合能力的独资子公司, WAGO产品广泛应用于能源、工厂、铁路、楼宇、船舶、过程工业、汽车、电梯八大行业及领域,并与众多行业知名企业建立了长期稳定的合作关系。

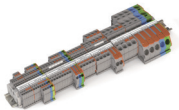
WAGO-I/O-SYSTEM系列产品在杜尔涂装项目的应用
应用领域: 涂装工程、总装工程、未来汽车开发

WAGO-I/O-SYSTEM系列产品,接线端子以及电源等产品正在杜尔中国汽车零件涂装项目上全线使用。轻松满足新的子站和I/O模块与原系统的兼容,同时集成安全与标准模块让整个结构体积小、安装灵活,能帮助汽车制造商节约现场空间和成本。万可提供的安全I/O模块为杜尔带来了新的产品附加值,包括内置带有反馈功能的输入端、外形紧凑、电气隔离简化设备耦合,以及易于快速更换设备而无需对工作人员进行专门的安全培训等。



万可接线端子及连接器产品在特斯拉全球项目的应用
应用领域: 质量控制与测试、未来汽车开发

万可作为世界著名的电动汽车制造商特斯拉全球项目轨装端子首选供应商,为其提供安全、可靠、便捷的各种端子和连接器产品。此外,万可提供的电子保险丝、工业稳压电源、继电器模块、轨装式接线端子以及定制工业接口模块都为特斯拉的电池组测试系统提供了出色保障。



WAGO-I/O-SYSTEM系列产品在重型汽车制造的应用
应用领域: 焊装与连接

WAGO-I/O-SYSTEM系列产品能够满足客户所提出的需求,不但支持Profinet及Profisafe协议,安全模块与普通模块也可以同时放在一个节点中。体积小、安装灵活更是满足了陕重汽节约空间的要求。

万可Profinet适配器,8通道数字量输入/输出模块,IO-Link模块,Profisafe模块,继电器以及电源等多项产品,为陕重汽焊装生产线的信号采集及传输提供了可靠的保证。较其它同类产品,万可支持的总线及信号模块种类丰富,安全模块与普通模块可以同时放在一个节点中,能节省一定的成本。



德马始终致力于为广泛行业带来高品质的输送辊筒产品及技术服务。德马工业带来的输送辊筒解决方案,主要服务于电商、快递、医药、服装、烟草等行业的分拣配送及智能制造等各种领域。公司提供更为稳固和创新的辊筒产品,并致力于研究贴合应用的定制化服务,用来帮助行业用户提升作业效率,降低物流成本。

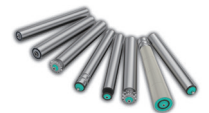
直流24V电动辊筒
应用领域: 辊筒输送线

直流24V电动辊筒内置协和开发的SENERGY无刷直流电机,可输出非常强大的扭矩,其可在两种模式下运行:ECO模式(节能模式)和BOOST模式(高扭矩模式)。由于拥有强大的扭矩,其最高单区输送重量可达300kg。另外与直流24V电动辊筒所配置的驱动卡总共有4种型号,拥有非常多的配置参数:速度设置,加/减速时间调节等。



输送辊筒
应用领域: 辊筒输送线

全球领先的专业输送辊筒制造商,近20年专注输送辊筒的研发、制造、销售与服务。选用优质原材料和高要求的定制化标准,严格对待每一个细节,精心打造每一根辊筒。每年为全球众多行业用户提供近6,000,000支输送辊筒。全球范围内约70%的前20强系统集成商选用德马辊筒。

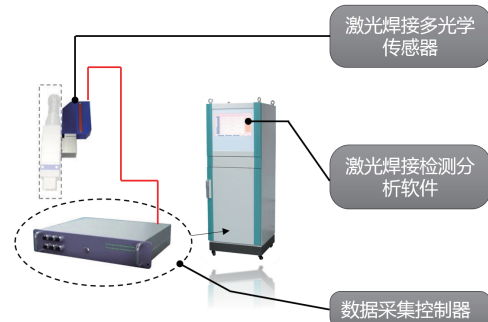


德擎光学科技主要提供激光焊接、激光表面处理及激光增材制造等制造工艺的自动化检测及控制方案。针对激光焊接质量监控等相关应用,先后开发了激光焊接缺陷检测系统(ALPAS-WDD)、激光焊接熔深测量系统(ALPAS-WDM)、激光焊接跟踪系统(ALPAS-WST)、激光焊接表面重构(ALPAS-WSR)等激光焊接质量检测系统。

先进激光过程评估系统 - 缺陷检测 (ALPAS-WDD)
应用领域: 焊装与连接、激光工程、新能源工程、质量控制与测试、汽车行业、动力电池行业、家电行业、消费电子行业

新品

本系统可以在线检测各种金属(如铝合金、不锈钢等)焊接过程中所产生的不良缺陷,目前广泛应用于电子/消费品行业(手机外壳、装饰件、金属连接件),新能源行业(动力电池铝壳),汽车行业(车身焊接)等焊接中的不良缺陷检测。激光焊接过程中系统实时采集测量值,将获取到的测量值与预设的评估基准作对比。并结合缺陷检测算法对焊接过程进行判断,最终输出检测结果(合格/不合格)。



一键登记
免费观展



新拓三维技术(深圳)有限公司,是全球AI 3D领域领军企业奥比中光旗下的工业公司,致力于先进三维光学测量技术研究和系列测量设备的研发、三维工业检测解决方案提供。公司拥有三维光学测量检测数款成熟产品,多项产品填补国内空白并成为国内唯一供应商。

XTOM-TRANSFORM全自动智能三维检测系统
应用领域: 动力总成、自动化检测, 如白车身自动化检测、汽车发动机壳体自动化检测方案

新品

新拓三维自主研发的自动化测量解决方案,通过机器人搭载光学扫描仪,具有出色的运动控制功能,能够应用于工厂车间等多种生产环境中,协同执行产品检测自动化操作。从针对大型复杂零件及小型精密零件的大小幅面扫描检测,到高度自动化、更接近生产车间的线旁测量,从实现自动扫描和批量检测功能的协作机器人,到自动化智能视觉抓取,以及三维光学技术结合3D深度信息技术的工件缺陷检测,通过有效利用过程测量数据新拓三维可为客户提供面向生产过程控制的自动化测量解决方案。



Tube Qualify三维光学弯管测量系统
应用领域: 质量控制与测试, 弯管检测和弯管机调试

新品

新拓三维Tube Qualify三维光学弯管测量系统专为弯管在线检测开发,是国内唯一自主知识产权的弯管在线检测专用设备能提供弯管检测所需要的全能解决方案。它采用非接触式三维光学测量技术,2秒内即可提供测量结果,大大优化生产工艺,节省时间、人力和检具成本。系统可以同时测量多个管件,测量数据也可以实时反馈弯管机进行修正迭代,检测和调机效率比传统手段提升数十倍以上。



新拓三维Tube Qualify在弯管在线检测、弯管加工指导和逆向弯管测量等领域有广泛应用,如日本三菱、中航工业沈阳某军工企业用于弯管检测,浙江和良智能装备用于智能弯管解决方案等。

XTOM三维光学扫描测量系统
应用领域: 外型测量, 在模具生产、汽车制造、航空航天等行业广泛应用

新拓三维XTOM是一款高精度光学测量系统,专业工业级三维数字化检测而研发制造,适应于工业检测的全流程全域数字化处理。新拓三维XTOM具有高精度的细节测量性能和工业级的稳定性,适用于各种严苛工业环境下的高精度数据测量。



新拓三维XTOM三维光学测量系统提供了全新的自动化测量解决方案,适应于产品的开发与试制、生产过程控制、零部件的入厂检测等生产、制造环节,不论被测物体的大小、复杂程度,XTOM均能提供丰富的尺寸信息,配合生产制造,为高速自动化测量提供交钥匙解决方案,在航空航天、汽车制造、铸造行业、钣金成型、3C及注塑、文博文创等行业和领域都有广泛的应用。

EFD集团至今已有60多年的历史,在感应设备的研究和制造方面走在世界的前列。易孚迪感应设备(上海)有限公司是EFD集团于2001年在上海成立的独资公司,它引入EFD集团先进的感应加热制造技术及先进的管理模式,是EFD集团为中国及亚洲市场提供感应加热设备的生产、销售以及技术服务的重要基地。

新能源汽车电机的热装
应用领域: 新能源汽车电机

新品

EFD Induction是设计定制系统的专业厂家。我们的系统集成EFD Induction感应电源与物料装置,搬运装置和其他所需要的功能。我们的交钥匙解决方案是预先组装好的,随时可以使用。配有感应加热电源、感应线圈、夹具、冷却装置和温度控制。这些机器可以是自动的、半自动的或手动的。



汽车车门及车身覆盖件的固化粘接
应用领域: 汽车车身

新品

在汽车工业中,面板的感应固化目前是预固化的主要选择方法。汽车密封件用胶粘剂和密封胶。随着对高生产率的需要,感应固化能够满足或超过行业的生产要求。现如今在汽车门板、罩板、盖板、挡板等方面应用越来越广泛。带有U型感应线圈的点式固化、带有两匝线圈的整体固化、专业的加热过程等。



广舜检测技术(上海)有限公司(UHT),是一家专业从事高性能密封性检测设备研发、制造、销售的国家级高新技术企业。UHT开发了一系列高端氦检设备,已有产品覆盖汽车空调、汽车铸压零部件,新能源汽车热管理系统,家用空调、商用空调、汽车油箱、动力电池包、动力电池芯等领域的行业一流客户。

高品质氦检设备
应用领域: 新能源工程, 质量控制与测试, 汽车零部件、新能源电池等部件的密封性在线检测

新品

广舜检测技术(UHT)基于客户的需求不断研发创新,量产很多解决客户使用痛点和疑难杂症高端氦检设备,在新能源汽车动力电池、热管理系统、汽车铸件、高压油轨、汽车空调等领域得到广泛的采用。其氦检设备检测精准,采用创新的低浓度氦检技术为客户节约大量测试成本,自动化程度高,对使用环境具有高容忍度,设备运行保持高可靠性等突出优点。

